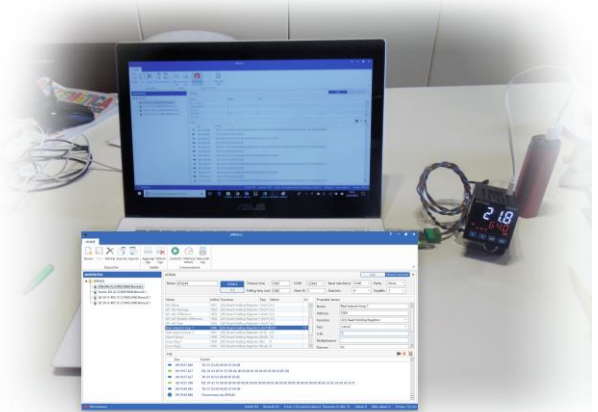


aMBition è un software applicativo che svolge le funzioni di **master Modbus**. Progettato principalmente come un potente strumento per tutti gli sviluppatori e utilizzatori di dispositivi slave Modbus o per chiunque desideri prendere confidenza con questo protocollo.

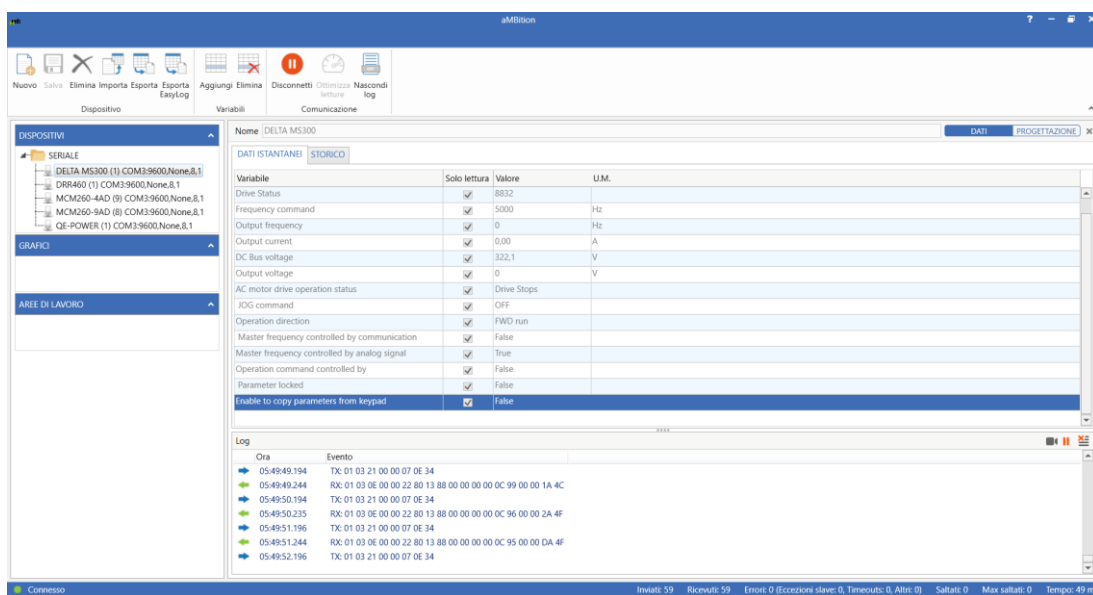
Lo scopo principale di questo software è quello di leggere variabili da qualsiasi dispositivo **ModBus slave** e visualizzarle sul PC in formato leggibile.

Questa utility, una volta configurati i registri, permette di connettersi con il dispositivo slave, sia esso **ModBus RTU** o **ModBus TCP**, leggere i registri selezionati e visualizzarli in formato tabellare o grafico. Ogni configurazione può essere salvata e riutilizzata per altri progetti che prevedono la comunicazione con lo stesso dispositivo. In questo modo il tempo di configurazione è ridotto drasticamente.

Un'apposita finestra di stato monitora in tempo reale le comunicazioni, visualizza ogni singolo byte in trasmissione e ricezione e riporta gli errori in formato testuale.



LICENZA FREE	LICENZA PRO
<ul style="list-style-type: none"> • Lettura dei dati da dispositivi ModBus RTU (dispositivi seriali) e TCP tramite Ethernet 	<ul style="list-style-type: none"> • Memorizzazione dei dati ad intervalli di tempo configurabili su database locale
<ul style="list-style-type: none"> • Configurazione dei registri da leggere 	<ul style="list-style-type: none"> • Scrittura delle variabili
<ul style="list-style-type: none"> • Configurazione delle variabili (tipo di dato, parametri MoBus) 	<ul style="list-style-type: none"> • Gestione dei grafici
<ul style="list-style-type: none"> • Visualizzazione dei dati letti in formato tabellare 	<ul style="list-style-type: none"> • Memorizzazione dei file su DB
<ul style="list-style-type: none"> • Ingegnerizzazione del dato 	<ul style="list-style-type: none"> • Gestione aree di lavoro
<ul style="list-style-type: none"> • Supporto di variabili di tipo char, int, long, float e bits 	
<ul style="list-style-type: none"> • Memorizzazione della configurazione in file JSON 	
<ul style="list-style-type: none"> • Importazione di un file JSON di una precedente configurazione 	
<ul style="list-style-type: none"> • Ottimizzazione delle letture 	
<ul style="list-style-type: none"> • Visualizzazione e log su file dei pacchetti dati in trasmissione e ricezione 	



Esempio di schermata di aMBition collegato ad un inverter