



EasyLogXL/XL-A

UNIVERSAL MODBUS DATA LOGGER

Brochure

4neXt S.r.l.s.

Via L. da Vinci, 15/4

30030 - Vigonovo (VE) - ITALY

TEL: +39 049 0981450 EMAIL: info@4next.eu

4neXt è un consolidato gruppo di esperti che progetta e produce prodotti per l'**automazione**, la **raccolta** e la **gestione dei dati** in applicazioni M2M e IoT. Le nostre linee di prodotto includono: Data logger configurabili, RTU programmabili, Gateway di comunicazione, Convertitori di protocollo, Bridge e Sensori wireless.

www.4next.eu



Above All Else... GATHER THE DATA

Descrizione Generale

EasyLogXL/XL-A è un data logger che permette l'interfacciamento con tutti i **dispositivi ModBus RTU e TCP** in modo semplice senza saper programmare. Invia i dati in remoto tramite il protocollo **FTP, MQTT e HTTP REST**.

Il **web server integrato** consente una configurazione veloce ed intuitiva e la visualizzazione di tutte le variabili, la programmazione, il modo di memorizzazione e invio dei dati al Cloud. I dati campionati vengono memorizzati all'interno di una **micro SD card**.

Ogni slave ModBus, una volta configurato, può essere memorizzato in librerie di dispositivi per un eventuale riutilizzo permettendo un notevole risparmio di tempo da dedicare alle successive configurazioni e installazioni. EasyLogXL/XL-A implementa le più moderne tecnologie di sicurezza dei dati quali il protocollo TLS e la gestione dei certificati MQTT.



EasyLogXL/XL-A, consente la configurazione di ogni singola variabile, il tempo di campionamento che può variare da 1 secondo fino a 1 ora. Il web server consente di configurare i parametri di rete, le modalità di formattazione dei dati (CSV o JSON), il tempo di invio degli stessi in remoto e i parametri per l'invio in MQTT. È anche possibile avere il **mirroring delle variabili** in un server ModBus TCP remoto. Questa è una funzione ideale per duplicare informazioni verso un software SCADA o un sistema evoluto di monitoraggio.

Applicazioni

EasyLogXL/XL-A è dedicato alla registrazione in tempo reale e all'analisi dei dati. Usando il modem 4G o la connessione Ethernet, EasyLogXL/XL-A invia i dati agli utenti (e-Mail ed FTP) o a server remoti per la gestione tramite portale WEB. Le applicazioni più diffuse sono: **metering** (Energia, Acqua, Gas), **trattamento acque, rinnovabili**, controllo **industriale** e di **processo, misurazioni in centrali termiche e monitoraggio agroalimentare**.

Caratteristiche tecniche

EasyLogXL:

CPU	I/O
32b Arm® Cortex-M7®	LED di segnalazione
2MBytes Flash ROM	N. 1 porta Ethernet 10/100 Mb/s
1MByte RAM	N. 1 porta seriale RS485 isolata galvanicamente (su morsetti)
RTC interno tamponato	
MECCANICHE	AMBIENTALI
Contenitore plastico IP21 per guida DIN	Temperatura di lavoro: -20°C ÷ 60°C
Dimensioni: 90 x 17 x 60 mm, 1 modulo DIN	Umidità relativa: da 0 a 80% senza condensa
Connettore per inserimento della SD card	
ALIMENTAZIONE E CONSUMO	
Alimentazione 10-32 V DC	
Consumo medio < 3 W	

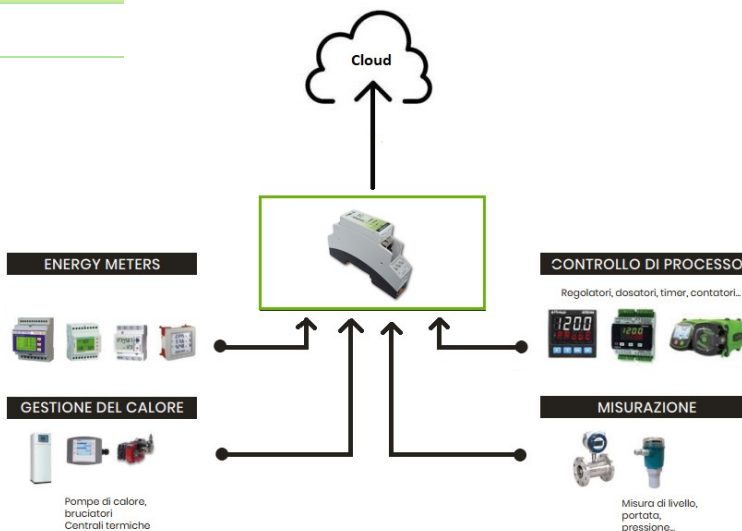
EasyLogXL-A:

Ha le stesse caratteristiche sopra menzionate con le seguenti differenze:

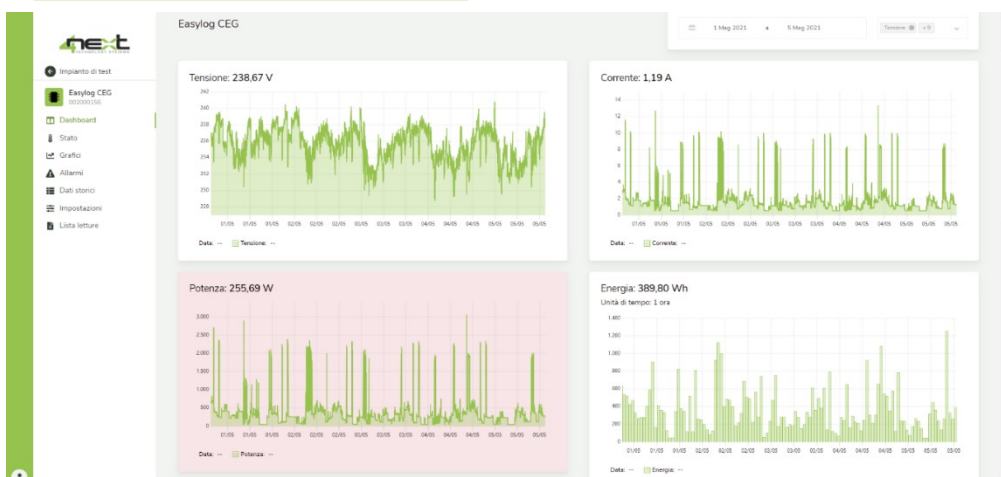
ALIMENTAZIONE E CONSUMO

Alimentazione 10-40 V DC / 20-28 V AC

Morsetti estraibili



Esempio di visualizzazione sul portale WEB

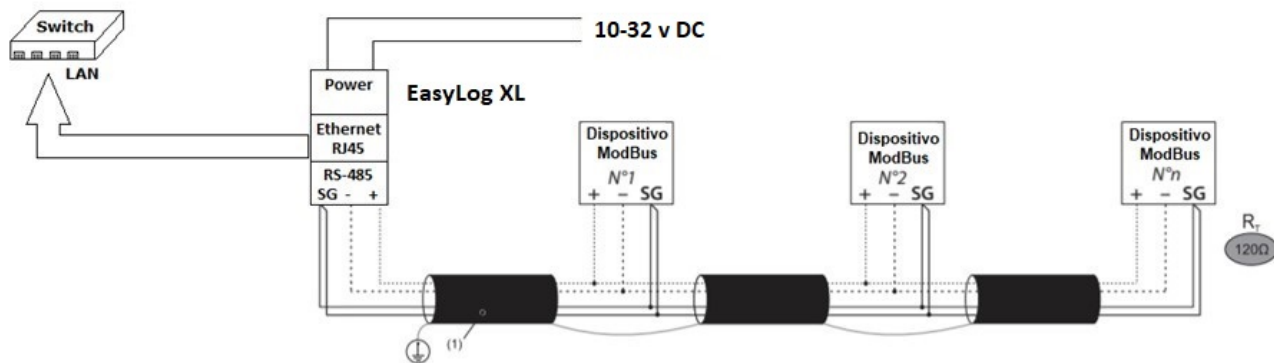


Visualizzazione pagina allarmi

The screenshot shows the Alerts page in the Easylog CEG web portal. The page displays a list of alerts with the following columns: Data ora, Descrizione, Stato, Priorità, and Cancella.

Data ora	Descrizione	Stato	Priorità	Cancella
10/05/2021 02:53:00	Allarme eccesso potenza	Aperto	alta	[X]
10/05/2021 00:49:00	Allarme eccesso potenza	Completato	alta	[X]
09/05/2021 03:59:00	Allarme eccesso potenza	Completato	alta	[X]
08/05/2021 16:33:00	Allarme eccesso potenza	Completato	alta	[X]
08/05/2021 03:08:00	Allarme eccesso potenza	Completato	alta	[X]
07/05/2021 04:40:00	Allarme eccesso potenza	Completato	alta	[X]
06/05/2021 18:20:00	Allarme eccesso potenza	Completato	alta	[X]
06/05/2021 03:06:00	Allarme eccesso potenza	Completato	alta	[X]
05/05/2021 00:44:00	Allarme eccesso potenza	Completato	alta	[X]
04/05/2021 19:09:00	Allarme eccesso potenza	Completato	alta	[X]
04/05/2021 02:37:00	Allarme eccesso potenza	Completato	alta	[X]

Schema di collegamento



www.4next.eu

PER MAGGIORI INFORMAZIONI
CONTATTACI

4neXt S.r.l.s.

Via L. da Vinci, 15/4,
30030 - Vigonovo (VE) - ITALY

TEL: +39 049 0981450

MAIL: info@4next.eu